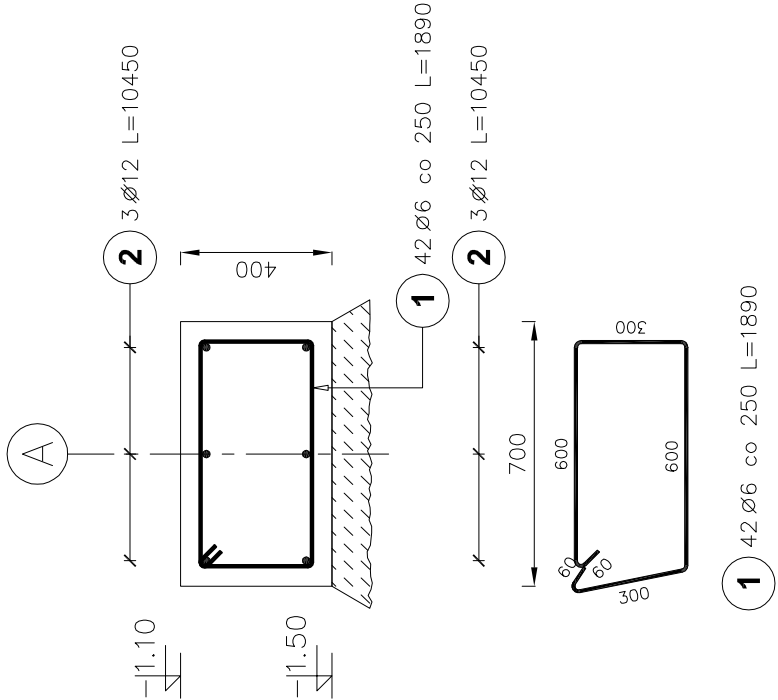


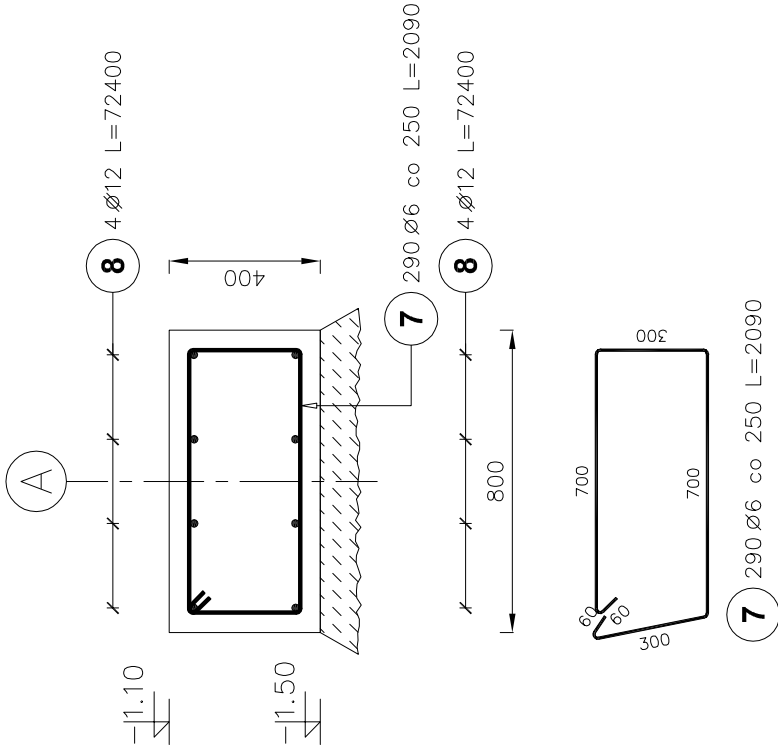
POZ. 1.1.

Długość ławy : 10450 mm



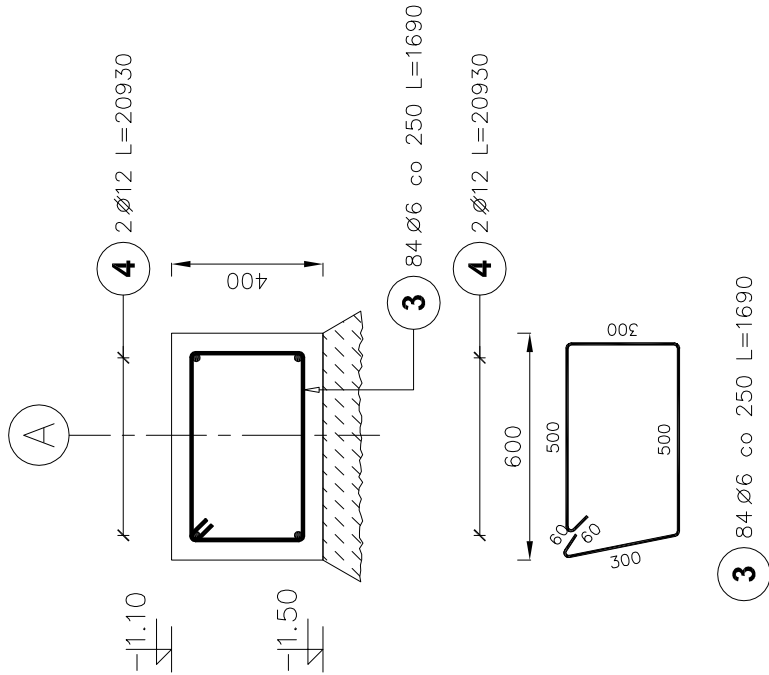
POZ. 1.7.

Długość ławy : 72400 mm



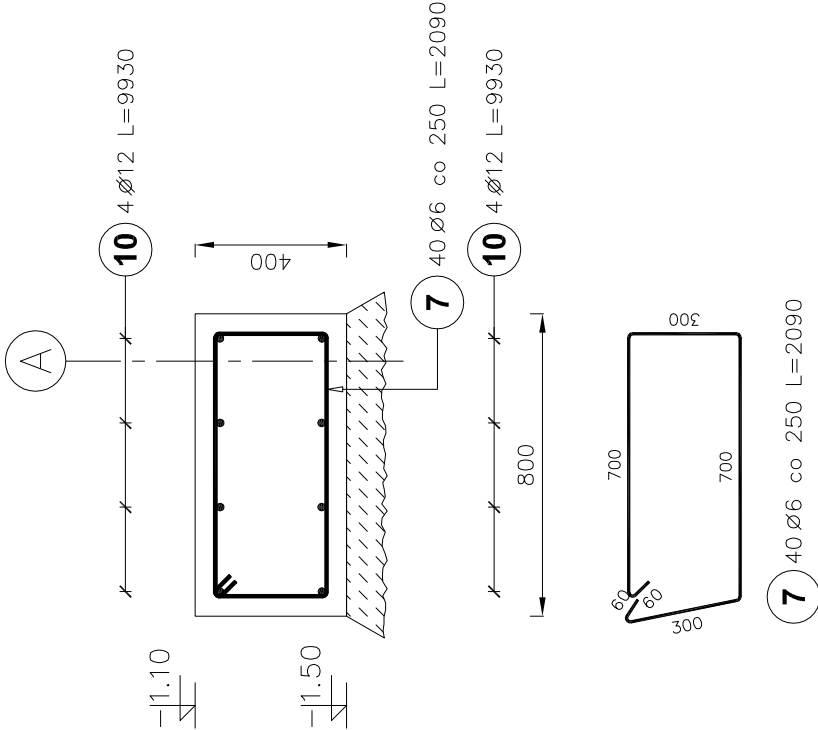
POZ. 1.2.

Długość ławy : 20925 mm



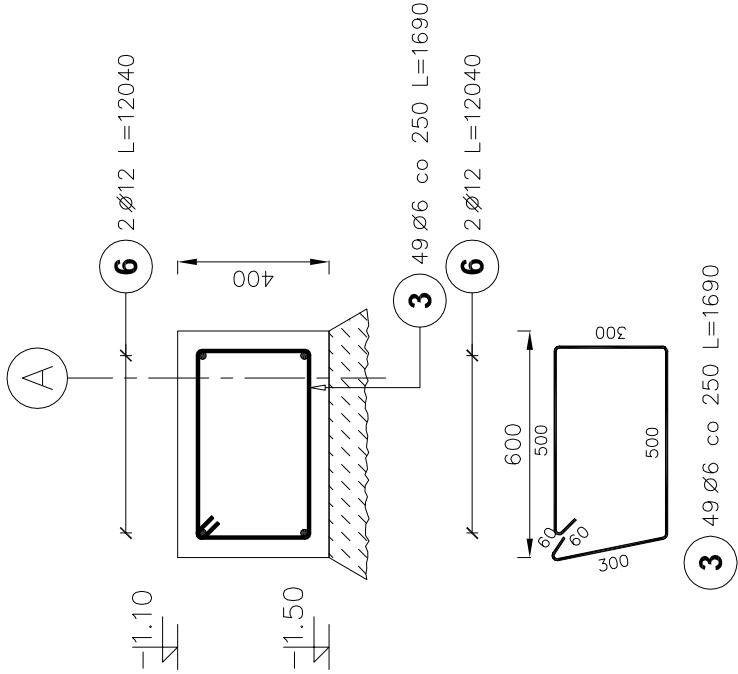
POZ. 1.8.

Długość ławy : 9925 mm



POZ. 1.3.

Długość ławy : 12040 mm



Poz.	Stal		Długość (mm)	Liczba			Długość łączna (m)	
	Ø A-0	Ø A-II		w elementach	elementów	ogółem	A-0	A-II
							Ø 6	Ø 12
1	6		1890	42	1	42	79,38	
2		12	10450	6	1	6		62,70
3	6		1690	133	1	133	224,77	
4		12	20930	4	1	4		83,72
6		12	12040	4	1	4		48,16
7	6		2090	330	1	330	689,70	
8		12	72400	8	1	8		579,20
10		12	9930	8	1	8		79,44
Długość wg średnic (m)								993,85
Masa 1 m pręta (kg/m)								853,22
Masa łączna wg średnic (kg)								0,22
Masa łączna wg gatunku stali (kg)								220,63
Ogółem (kg)								978,29

Jednostka projektowa FIRMA BUDOWLANA I HANDLOWA mgr inż. Barbara MALEC 91-020 ŁÓDŹ ul. Jerozolimskie 515-51 tel kom. 602 23 00 70	Inwestor GINIA BĘDKÓW 97-319 BĘDKÓW ul. Parkowa 3	
adres inwestycji	branża	
DZ. NR 289 OBREB WYKNO GMINA BĘDKÓW	KONSTRUKCJA	
obiekt	faza	
ROZBUDOWA, PRZEBUDOWA I REMONT BUDYNKU DOMU LUDOWEGO	PROJEKT BUDOWLANY	
tytuł rysunku	NR WEWNĘTRZNY	
ŁAWY FUNDAMENTOWE	01/12/2009	
projektant	data	
mgr inż. Wojciech BINCZYK GP IV.7342/86/91 NEI.N.7342/79/98	GRUDZIEŃ 2009	
podpis	skala	
	1 : 20	
	numer rysunku	
	K-03	